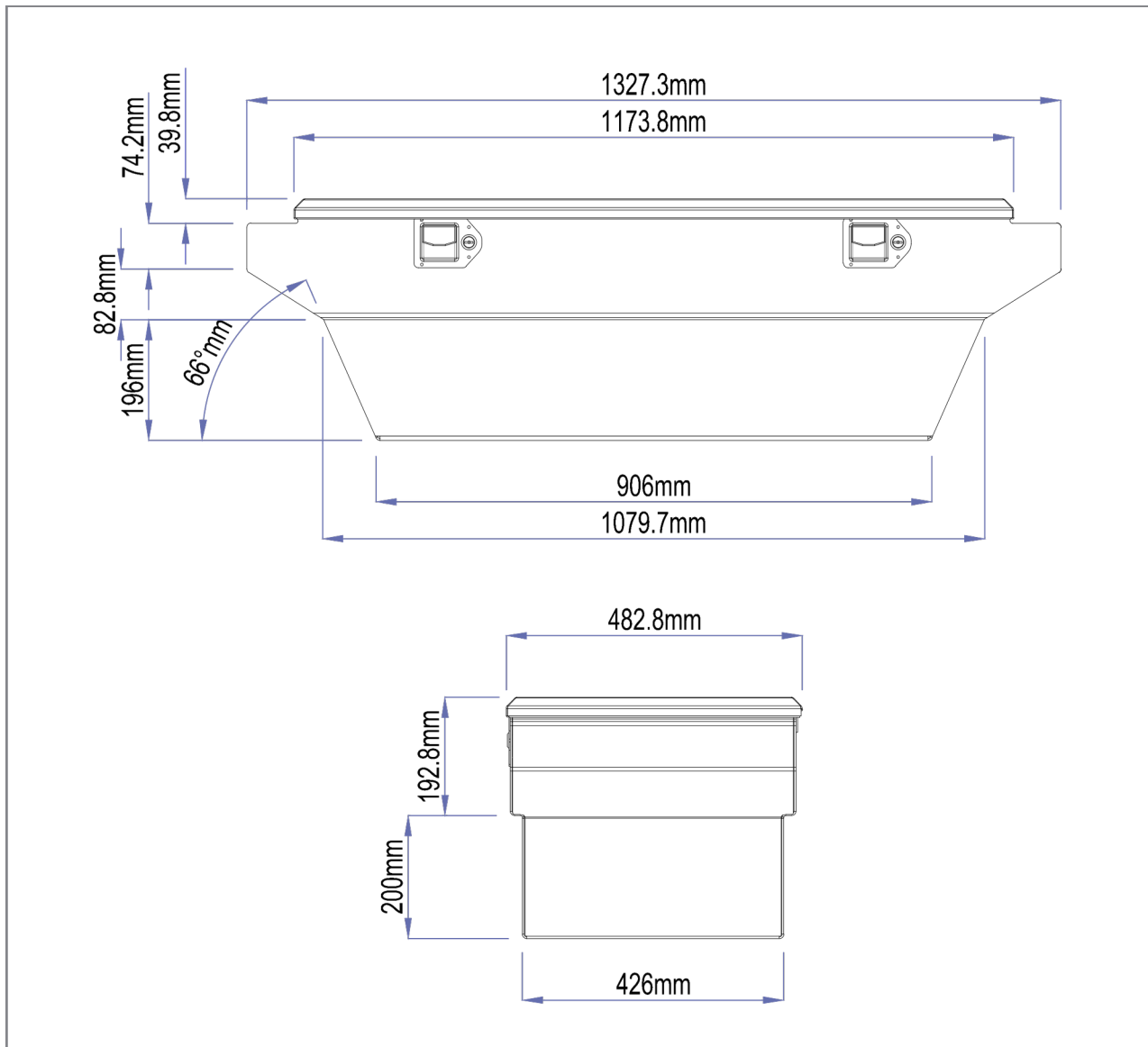
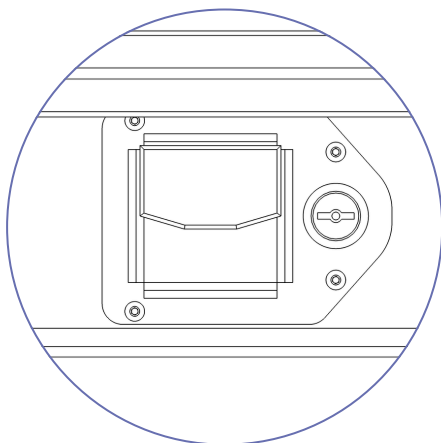
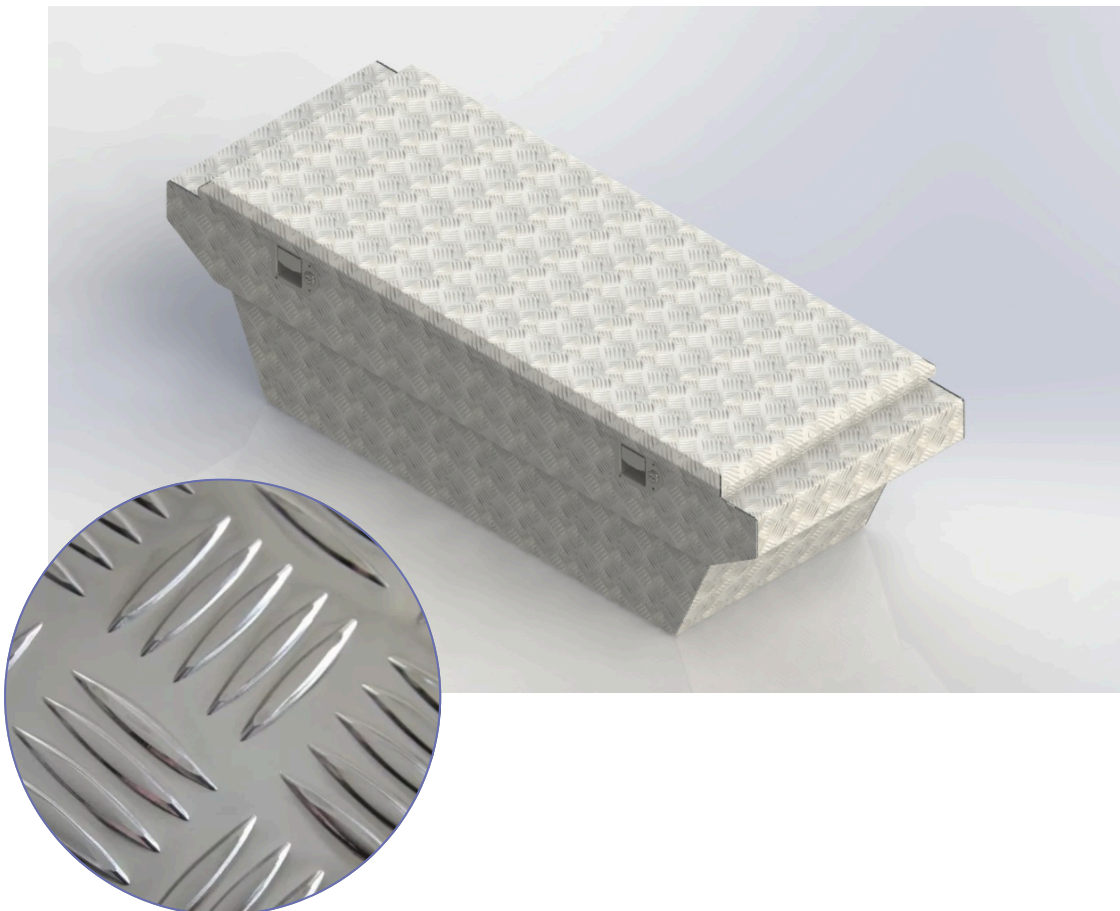
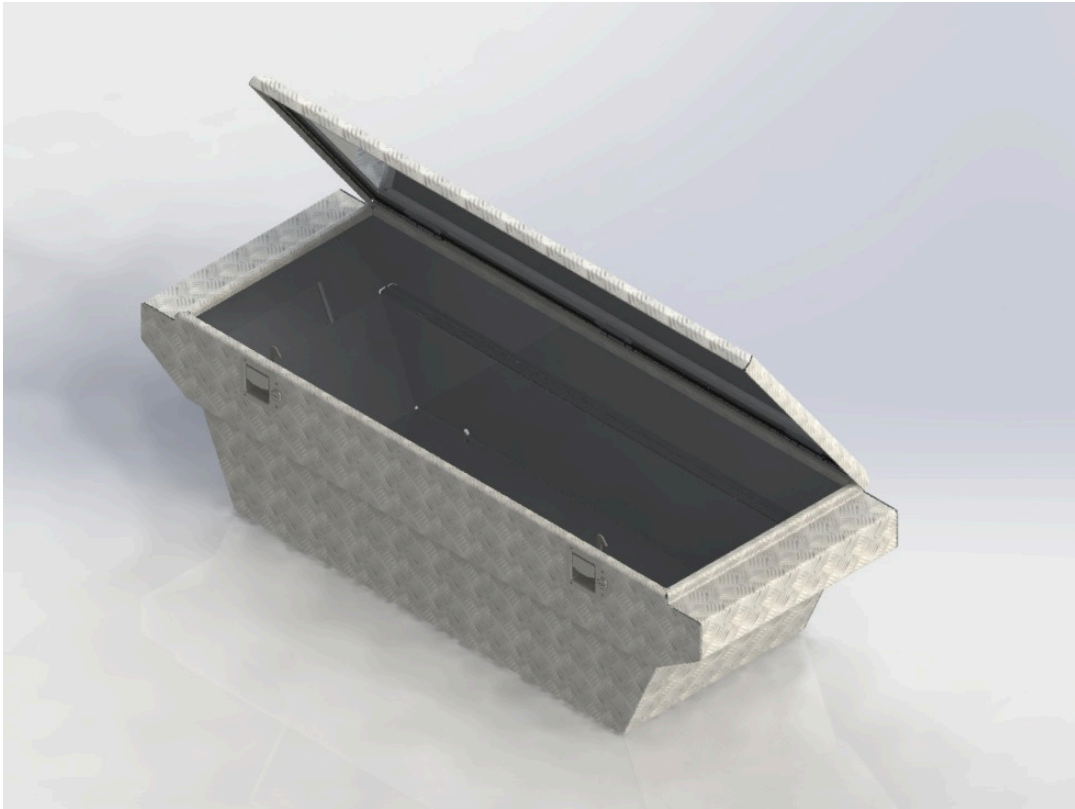


**MODELO 3:** APERTURA FRONTAL, APOYA SOBRE SUELO

Volumen: Más de 200 Lts. de capacidad de carga







### Características principales de la caja de herramientas

- Hecha en aluminio, lo que la hace resistente para la intemperie, sin ser pesada
- Bisagras de acero inoxidable para mayor seguridad
- Cerraduras de acero inoxidable con llave
- Tapa resistente de doble chapa con poliuretano expandido